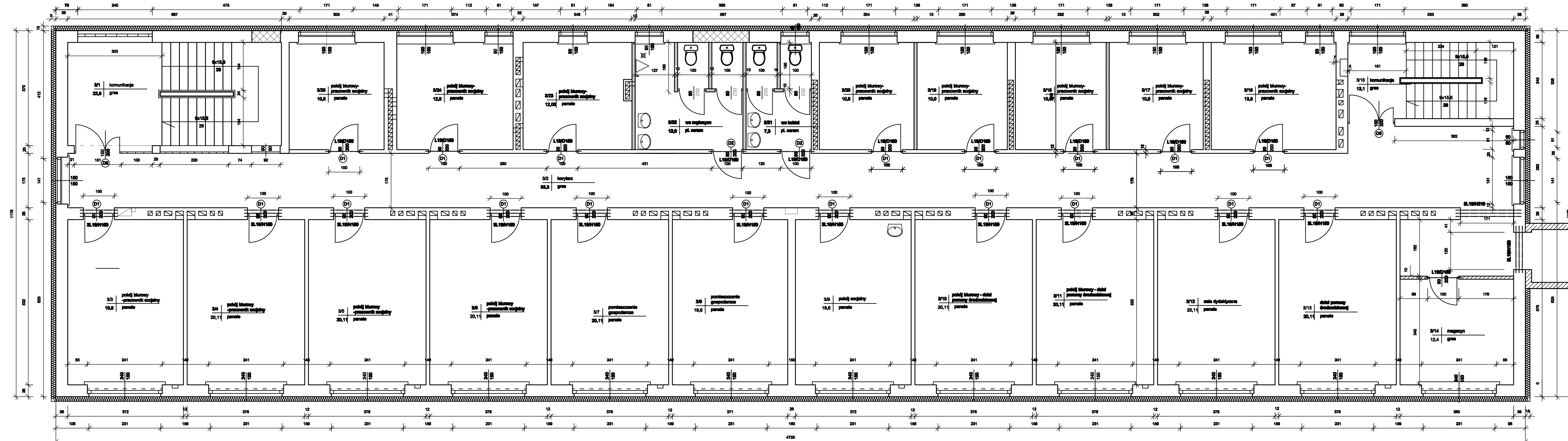


# RZUT II-GO PIĘTRA 1:50

A

A



- elementy konstrukcyjne
- schody
- elementy konstrukcyjne

UWAGA:  
Wszystkie elementy konstrukcyjne należy powiększyć do wymiarów 100 cm

PROJEKT	Modernizacja infrastruktury Miejskiego Ośrodka Pomocy Rodzinie w Tarnobrzegu		
INWESTOR	Gmina Tarnobrzeg ul. Kościuszki 32 38-400 Tarnobrzeg	Opracował	projekt
OBIEKT	Internet Zespołu Szkół przy ul. Kopernika w Tarnobrzegu	mgr inż. arch. Jan Krawczyk nr upr. 108/75	
Rzut II-go piętra		Podział:	
		1:50	
Pozost. Projekt budowlany		Nr rysunku:	A - 03